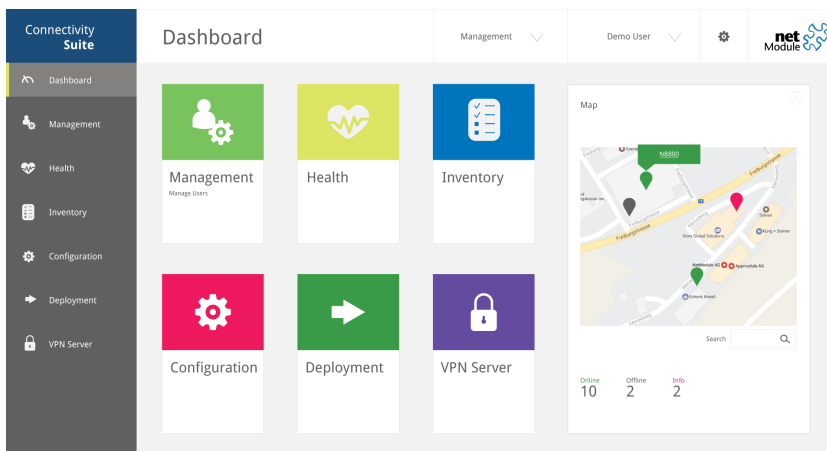


Connectivity Suite

Plattform für einfaches Router Management



Hauptfunktionen

- Inventar
- Konfigurations-Management
- Deployment-Management
- Privater VPN Server
- Mandantenfähig
- Benutzerverwaltung

Die NetModule Connectivity Suite ist eine modulare web-basierte Management-Plattform für die NetModule Router.

Durch Mandantenfähigkeit und Benutzerverwaltung können Firmen- und Projektstrukturen einfach darin umgesetzt werden. Die Connectivity Suite verfügt über eine einheitliche API, über die sie mit zusätzlichen Komponenten erweiterbar ist. Zentrale Komponente der Connectivity Suite ist das schlanke Geräte-Management, das die Inventarisierung, das Roll-out und die Wartung der Router vereinfacht. Eine Liste aller Geräte verschafft einen ersten Überblick und ermöglicht den Zugriff auf weitere nützliche Informationen wie Typ, Firmware Version und Online-Status.

Mit der Connectivity Suite können die NetModule Geräte auch in Gruppen zusammengefasst werden. Diese dienen zum einen der Sortierung und zum anderen der Vereinfachung vom Verteilen von Konfigurationen und Firmware-Updates. Einzelne Geräte oder Gerätegruppen können wiederum einzelnen Usern oder Usergruppen zugeordnet werden.

Die Suite kann durch Virtual Network Functions (VNF) ergänzt werden. Die Komponente VPN-Server ergänzt sie beispielsweise um einen privaten VPN-Server, welcher OpenVPN nutzt. Um die Kommunikation zu steuern, können auch hier Geräte in Gruppen eingeteilt werden und Regeln und Konfigurationen auf diese angewendet werden.

OpenVPN kann in zwei Modi angewendet werden: Routing und Bridging. Routing ist die einfachste Form des VPN und stellt einen sicheren, verschlüsselten Tunnel auf Layer 3 (IP) zwischen NetModule Router und VPN Server her. Bridging ermöglicht das Tunneln von Ethernetpaketen auf Layer 2. Das ermöglicht, die VPN-Clients völlig transparent mit einem realen, physikalischen Netzwerk zu verbinden. So kann sich beispielsweise ein Service-Techniker remote verbinden und genau gleich arbeiten, als wäre er vor Ort. Die Inbetriebnahme des persönlichen VPNs erfordert nur wenige einfache Schritte in der Web-basierten Konfiguration. Die Konfigurationen für die Router und Zertifikate werden automatisch erzeugt und über das Geräte-Management verteilt. Die Router verbinden sich selbstständig in das persönliche VPN. Connectivity Suite und Router verwenden bewährte Verschlüsselungstechniken wie OpenVPN, SSL und IPsec in Kombination mit Zertifikaten und starker Verschlüsselung. Dies garantiert Vertraulichkeit, Authentizität und Integrität aller ausgetauschten Informationen und Daten.

Installationsmöglichkeiten

- Debian package
- LXC Container
- Amazon EC2
- Hetzner vServer
- weitere

Funktionen

Platform Management	<ul style="list-style-type: none">- Installation- Software Upgrade- Licenses- Tenant Configuration
User Management	<ul style="list-style-type: none">- User management- Definition of user roles and groups- Device-User assignment
Inventory	<ul style="list-style-type: none">- Central device management- Device overview list- Definition of device groups- Easy device import
Configuration	<ul style="list-style-type: none">- Central management of device configuration and firmware- Definition of configuration packages- Configuration templates- Device replacement support
Deployment	<ul style="list-style-type: none">- Central management of deployment schedules- Configuration restore after device reset
Security	<ul style="list-style-type: none">- HTTPS certificates between server and browser- User Authentication with user account and password- Register device easily and securely
VPN Server (optional)	<ul style="list-style-type: none">- Secure and encrypted communication- Definition of communication groups- Auto-configuration of NetModule Router
Health	<ul style="list-style-type: none">- Device Status & Statistics

NetModule AG
Meriedweg 11
3172 Niederwangen

T +41 31 985 25 10
F +41 31 985 25 11

Switzerland

NetModule GmbH
Frankfurter Strasse 92
65760 Eschborn

T +49 6196 77 99 79 0
F +49 6196 77 99 79 9

Germany