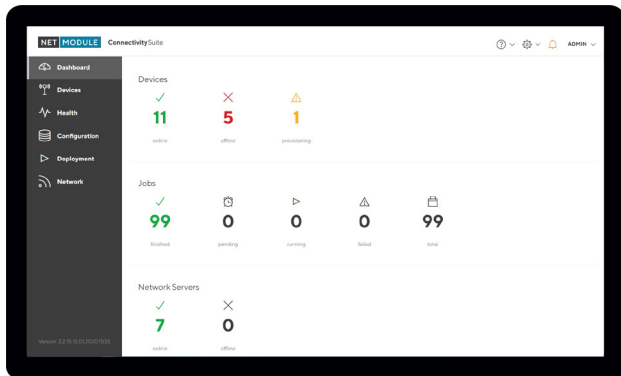


Connectivity Suite

30.08.2019, ©NetModule AG
Product Information Connectivity Suite
Errors reserved

Für das Aufsetzen, Überwachung und Verwaltung Ihrer Netzwerkinfrastruktur



Key Features

Zentrales Geräte- und Netzwerkmanagement

Automatische Einrichtung einer verschlüsselten VPN-Infrastruktur für eine sichere Kommunikation

Automatisierte und geplante Remote-OTA-Updates und -Konfigurationen

Überwachung des Verbindungszustands

Lokale oder Cloud-basierte Installation

Produktbeschreibung

Die Connectivity Suite, eine webbasierte und modulare Verwaltungsplattform für NetModule-Geräte. Unterstützt bei der Verwaltung komplexer und schnell wachsender Netzwerke und deren Komponenten, um Zeit und Geld zu sparen.

Setzen Sie Ihr Netzwerk auf

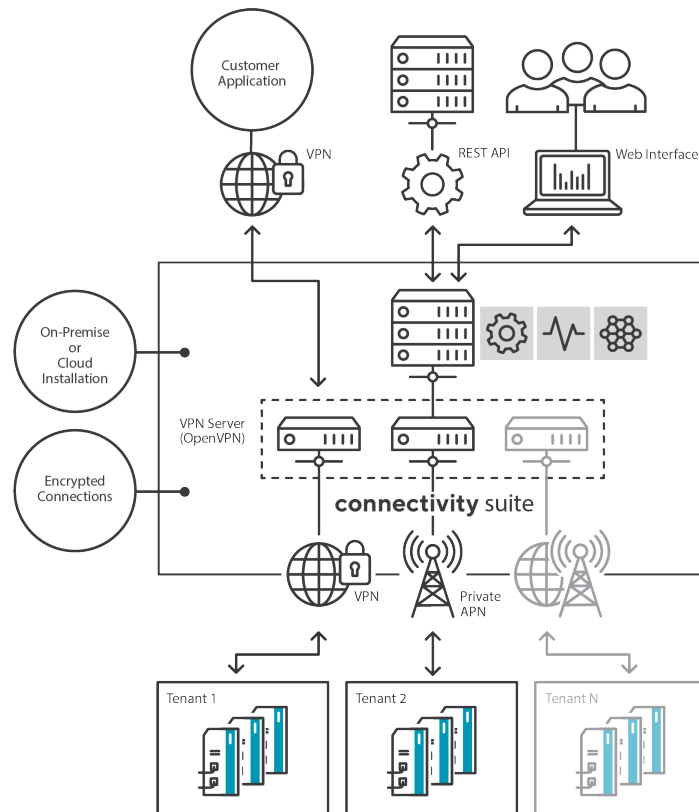
Die Connectivity Suite ermöglicht dem Benutzer, eine logische Gruppierung (Mandanten) und Trennung mehrerer Netzwerke. NetModule-Router können einfach in eine bestehende Gruppe integriert werden. Die Connectivity Suite automatisiert die Verwaltung der sicheren Kommunikation zwischen Server, Mandanten und den Geräten (inkl. Endgeräten) mit bewährten Verschlüsselungstechniken wie OpenVPN.

Überwachen Sie Ihre Geräte

Die Monitoring-Plattform-Komponente überwacht kontinuierlich den Verbindungsstatus von Geräten und Netzwerken. Der Gesamtstatus ist Teil des Plattform-Dashboards und ermöglicht eine zuverlässige Überwachung der installierten Geräte. Eine Zustandsüberwachung der angeschlossenen Feldgeräten ist möglich. Fehlerhafte Schnittstellen können effizient identifiziert werden und ermöglichen so eine schnelle Fehlersuche.

Verwalten Sie Ihre Netzwerke

Das Konfigurationsmanagement ermöglicht den direkten Zugriff auf die neueste Konfiguration eines beliebigen Geräts und ermöglicht OTA-Konfiguration/Updates. Software- und Konfigurationsupdates können so geplant werden, dass sie automatisch zum gewünschten Zeitpunkt ausgeführt werden. Die Massenkonfiguration eines kompletten Maschinenparks ist möglich und in Support- oder Wartungsfällen ist ein direkter Remote-Zugriff auf die installierten Geräte möglich.



Features

Aufsetzen

- Automatischer Aufbau von gesicherten VPN-Netzwerken (Open VPN)
- Remote-Provisionierung von NetModule-Routern
- Automatische Einrichtung der Router- und VPN-Serverkonfiguration
- Remote-Gerätezuordnung zu einem Netzwerk
- Replizieren Sie verschiedene Netzwerke mit identischen IP-Adressen anhand 1:1 NAT
- Generische Geräte zu einem Netzwerk hinzufügen
- Integration von Geräten über private APNs

Verwalten

- Remote-aufsetzen, trennen oder verwalten von Netzwerken
- Remote-hinzufügen, trennen oder verwalten von Geräten
- OTA-Massenkonfigurationen und Firmware-Updates von NetModule-Routern
- Zentrale Verwaltung von Gerätekonfiguration und Firmware
- Hochladen und Speichern kompletter Konfigurationen oder Konfigurationsausschnitte
- Remote Anpassungen von Konfigurationen oder Konfigurationsausschnitten
- Historisieren jeder Konfigurationsänderungen.
- Terminieren von Gerätekonfiguration und Firmware-Updates

Überwachen

- Überwachung des Verbindungsstatus der Geräte und Netzwerke
- Überwachung der Betriebszeit der angeschlossenen Geräte
- Zentraler Überblick über die Netzwerke und deren Geräte
- Übersicht über die geplanten Konfigurations- und Firmware-Updates

Interfaces

- HMI-Kommunikationsschnittstelle basierend auf einem https-Webinterface
- M2M-Kommunikationsschnittstelle basierend auf einem REST-API
- Schnittstelle zur direkten Verbindung mit allen Geräten und Endgeräten über OpenVPN

Plattform

- Benutzerverwaltung (Rollen, Gruppen, Mandanten)
- Installation der CS-Instanz auf einem Inhouse- oder Cloud-Server
- Max. 150 Tenants pro Instanz und max. 512 Geräte pro Tenant

Bestellnummern

CS mit VPN, Jahreslizenz für ≤ 20 Geräte

Bestellnummer: CS_20_Lic

CS mit VPN, Jahreslizenz für ≤ 50 Geräte

Bestellnummer: CS_50_Lic

CS mit VPN, Jahreslizenz für ≤ 100 Geräte

Bestellnummer: CS_100_Lic

CS mit VPN, Jahreslizenz für ≤ 200 Geräte

Bestellnummer: CS_200_Lic

CS mit VPN, Jahreslizenz für ≤ 300 Geräte

Bestellnummer: CS_300_Lic

CS mit VPN, Jahreslizenz für ≤ 400 Geräte

Bestellnummer: CS_400_Lic

CS mit VPN, Jahreslizenz für ≤ 500 Geräte

Bestellnummer: CS_500_Lic

CS mit VPN, Jahreslizenz für ≤ 600 Geräte

Bestellnummer: CS_600_Lic

CS mit VPN, Jahreslizenz für ≤ 700 Geräte

Bestellnummer: CS_700_Lic

CS mit VPN, Jahreslizenz für ≤ 800 Geräte

Bestellnummer: CS_800_Lic

CS mit VPN, Jahreslizenz für ≤ 900 Geräte

Bestellnummer: CS_900_Lic

CS mit VPN, Jahreslizenz für ≤ 1000 Geräte

Bestellnummer: CS_1000_Lic