

# Individuelle Leistungen Dienstleistungs- & Serviceportfolio

Dienstleistungsportfolio  
m2m Germany





# m2m Germany

we make your business wireless

Wir sind ein in der 2ten Generation geführtes Familienunternehmen, das 2007 als Value-Added Distributor gestartet ist. Seit dem ist viel passiert. Durch unsere Kunden haben wir schnell gemerkt, dass es nicht damit getan ist, einfach passende Hardware Komponenten für wireless Lösungen anzubieten. Gerade in der M2M Kommunikation sind individuelle und maßgeschneiderte Lösungen gefragt.

Im Zeitalter von Industrie 4.0, Digitalisierung und IoT gilt das mehr denn je. Heute sind wir ein für einen Distributor durchaus ungewöhnliches 20-köpfiges Team, aus verschiedenen Nationen und mit breit gefächertem Background, welches zur Hälfte aus Embedded Hard- und Software Entwicklern mit Schwerpunkt im Wireless Bereich besteht.

# Erfahrung die sich auszahlt

Die beste wireless Lösung ist immer anwendungs- und kostenoptimiert

Unser Selbstverständnis hat sich dahingehend verändert, unseren Kunden eben nicht „nur“ Produkte aus unserem Portfolio anbieten zu wollen, sondern im Rahmen unserer Dienstleistungen die bestmögliche Lösung für ihn zu entwickeln. Hierbei werden häufig auch Komponenten anderer Hersteller außerhalb unseres Portfolios eingesetzt. Nur wenn wir selbst davon überzeugt sind, können wir Ihnen eine glaubwürdige Lösung anbieten.

Damit sind wir in der Lage unsere Kunden umfassend zu betreuen, unabhängig davon ob der Kunde selbst entwickelt und wir für einzelne Fragen zur Verfügung stehen oder wir von Anfang an die komplette Entwicklung für den Kunden übernehmen. Damit haben wir schon vielen Unternehmen Zeit, Nerven und teure Fehlschläge erspart.



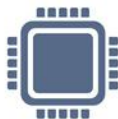
# Wir decken eine breite Produktpalette ab

Damit Ihre „wireless application“ zuverlässig und passgenau umgesetzt werden kann

Wir bieten Dienstleistungen und Komponenten für Industrie 4.0, IoT, IIoT, Digitalisierung und M2M. Das bedeutet für uns, dass wir mit innovativen Schlüsseltechnologien, wie Bluetooth, LoRa, LTE oder NB-IoT Ihre Anlagen und Maschinen vernetzen – so einfach und schnell wie möglich. Dabei greifen wir auf hochwertige industrielle Geräte, Systeme und Komponenten namhafter Hersteller zurück oder erarbeiten Ihre individuelle IoT-Lösung. Manchmal ist es auch eine Mischung aus beidem – immer mit dem klaren Ziel, die für Sie beste Lösung zu finden.



LoRa® Sensors



embedded Module



Router



USB Sticks  
& Dongle



Smart IoT  
Sensors



Telematik



Gateways



Antennen



Dienstleistung



# Value added distributor

mehr als Sie erwarten

Neben den Basics – wie Organisation von Versand, Logistik und Lagerhaltung, sowie der Abwicklung von Im- und Export Formalien, kümmern wir uns um unzählige andere Angelegenheiten. Aber all das macht uns noch nicht zu einem Mehrwert für Sie!

Wir bieten zusätzliche technische Services an, die weit über einen 1st Level Support hinausgehen. Das können Workshops zu speziellen Themen/Produkten sein oder auch kundenspezifische Schulungen. So wie wir value added distribution verstehen, zählt dazu auch ein komplettes Hardwaredesign oder ein Platinenlayout.

Es sind keine Floskeln, wenn wir davon sprechen, dass wir Ihnen nicht nur einzelne Komponenten liefern, sondern dass wir Sie begleiten von der ersten Idee über die gesamte Wertschöpfungskette, bis zum fertigen Produkt.

# Beratung, Workshops & Schulungen

Wir erweitern Ihr Wissen und bringen Sie schnell & einfach zur Lösung

Sie möchten mehr über das IoT und IIoT lernen und sind an diversen Anwendungen und Beispielen dazu interessiert? Sie wollen mehr über Technologien wie LoRa®, NB-IoT, LTE, 5G und deren praktischen Nutzen und Einsatz erfahren?

Besuchen Sie unsere offenen IoT-Workshops und Schulungen oder buchen Sie Ihren individuell auf Sie zugeschnittenen Workshop in denen wir exakt auf Ihre Anforderungen und die Aufgabenstellung in Ihrem Unternehmen eingehen.

Das ist alles zu umfangreich für Sie? Dann bieten wir Ihnen auch direkte Produktschulungen zu den bei uns erworbenen Komponenten an. Oder wir entwickeln gemeinsam mit Ihnen in unseren speziellen Hardware-Entwicklungs Workshops Ihre passende Lösung – von RF-Design, über Design Review bis hin zur Lastenhefterstellung. Gemeinsam von der Theorie zur Praxis.

Welcher Workshop passt zu Ihnen?

# Beratung, Workshops und Schulungen

## Leistungsart

## Preis

### Einführung/ Produktschulung

- Einführung und Erst-Konfiguration in unsere Produkte

199,-

### Workshops

- Ganztägiger Workshop - inkl. Vorbereitung
- Workshops und Individuelle Schulungen
  
- je weiterer Workshop Tag

1780,-

Ganztägiger Workshop

1180,-

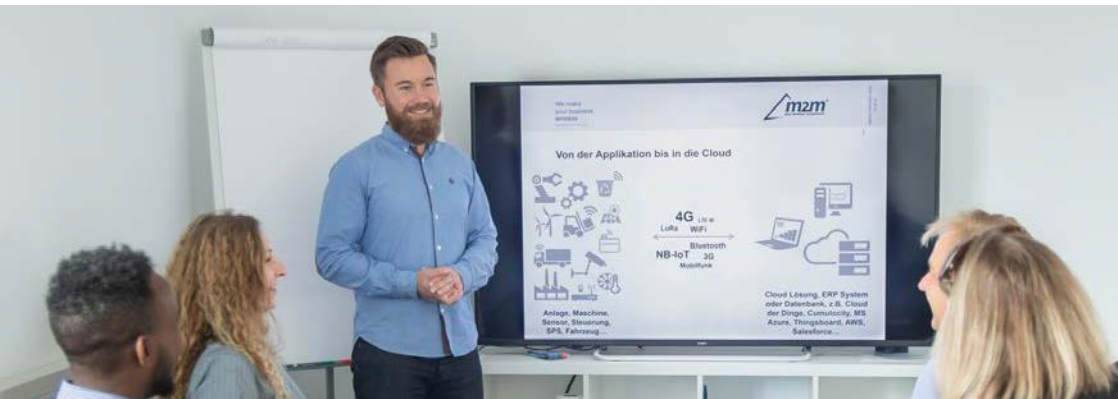
Je weiterer Tag

### Individuelle Beratung

- individuelle Projekt-, Produkt-, oder Entwicklungsberatung
- Hard- und Software-Beratung und Unterstützung

1180,-

Je Tag



# Development und Engineering Services

Sie haben eine Idee? Wir realisieren sie!

Sie möchten Ihr Produkt IoT-fähig machen? Zentral verwalten und einfach drahtlos wichtige Daten auslesen oder Funktionen und Updates aus der Ferne steuern?

Wir beraten und erarbeiten mit Ihnen gemeinsam eine maßgeschneiderte Lösung für Ihr Unternehmen! Unser Entwicklungsteam unterstützt Sie bei der Entwicklung Ihrer Produkte und Applikationen.

Von Hardwaredesign, Auswahl geeigneter Bauteile, Prototyping, Firmware-Entwicklung und Micro Controller Programmierung, bis hin zur Zertifizierung des Systems, sind wir Ihr zuverlässiger Partner. "Alles aus einer Hand", ist unsere Devise.

Projektbegleitende Beratungsdienstleistung / After Sales Support



Idee



Studie  
Design  
Konzepte



Entwicklung



Nullserie



Produktion



Roll-out



# Engineering Services und Projektmanagement

Ihre Idee nach Plan

In einem kostenfreien Erstgespräch besprechen wir gemeinsam Ihr Projekt und schätzen ab, wie wir Sie dabei unterstützen können.

Je nachdem wie weit Sie in Ihrer Planung schon fortgeschritten sind und welche Unterlagen Sie uns zur Verfügung stellen können, werden wir Ihnen auf dieser Basis unmittelbar ein unverbindliches Angebot erstellen oder aber wir erarbeiten die notwendigen Grundlagen in einem gemeinsamen Workshop. Innerhalb dieses Workshops werden Anforderungen und Vorgehensweise erarbeitet. Somit haben Sie von Anfang an einen guten Kostenrahmen für Ihr Projekt als Kalkulationsgrundlage.

Was wir von Ihnen benötigen:

- Beschreibung Ihres Use-Case
- Lastenheft, Grobspezifikation oder Anforderungskatalog
- Zeitplanung

# Agiles Projektmanagement

Ihr Weg zum Ziel

Ihre Vorteile:

- Schnelle Ergebnisse
- Jederzeit Transparenz zum Ablauf und Status
- Schnelle Reaktion auf neue Anforderungen und Änderungen
- Dadurch hohe Qualität und Vermeidung teurer Fehler

Wir arbeiten in einem agilen Projektmanagement und setzen je nach Projektart und Umfang Kanban, Scrum oder durchaus auch eine individuelle Mischung der beiden ein. Alle unsere Projekte werden dabei auf wöchentlicher Basis geplant. Jeweils nach Abschluss der Woche findet ein Abgleich statt und ggf. veränderte Anforderungen können in der nächsten Woche Berücksichtigung finden. Gleichzeitig wird der Anforderungskatalog fortlaufend aktualisiert.

Diese Vorgehensweise stellt sicher, dass sowohl ein zielgerichtetes, effizientes Arbeiten an der Gesamtlösung möglich ist, als auch in kurzen Abständen ggf. erforderliche Anpassungen vorgenommen werden können.

Kommt es durch Änderungen bzw. neue Anforderungen zu einem Mehraufwand gegenüber dem initialen Angebot, weisen wir Sie rechtzeitig darauf hin, schätzen diesen Mehraufwand ab und bieten dies separat an.

# Agiles Projektmanagement

Transparenz bis zum Abschluss

## Tools

Wir setzen das Projektmanagement Tool Jira ein, dokumentieren mit Confluence und zur Software Versionierung verwenden wir Bitbucket. Im Rahmen der Projekt-Zusammenarbeit erhalten Sie Zugänge dazu, um jederzeit auf dem aktuellen Stand zu sein, neue Anforderungen einzustellen und die Abnahme für erledigte Arbeitspakete zu erteilen.

Zusätzliche, regelmäßige digitale Projektmeetings sichern den gemeinsamen Fortschritt und dienen dazu, sich evtl. ergebende Änderungen zu besprechen.

## Projektabschluss

Nach Abschluss der Entwicklung übergeben wir Ihnen die kompilierte Firmware, Schaltpläne, Gerber Daten und den dokumentierten Source Code. Gerne im Rahmen eines gemeinsamen Projektabschluss Workshops.

Natürlich begleiten und betreuen wir aber nach Beendigung der Entwicklung auch gern den Lebenszyklus Ihres Produkts im Rahmen eines individuell auf Ihre Bedürfnisse zugeschnittenen SLA.

# Development und Engineering Services

## Leistungsart

## Preis

### Systementwicklung und Engineering

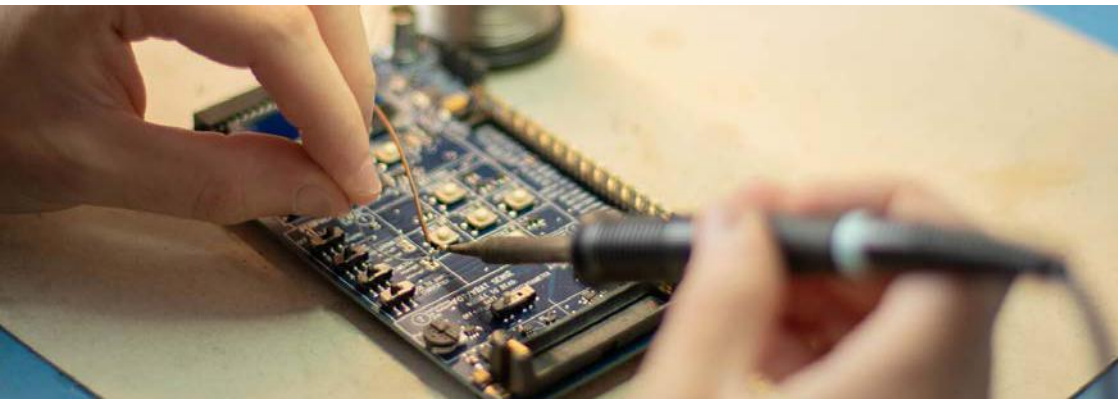
- Hard- & Software Entwicklungen, Beratung, Unterstützung und Projekt-Management zur Konzeption und Entwicklung

1180,-  
pro Tag

### Service Level Agreement

- Betreuung für spezifische Applikationen laufende Betreuung über individuelle Serviceverträge Vereinbarung projektspezifischer Betreuungs- und Serviceoptionen
- Unsere Techniker arbeiten sich in Ihre spezifische Aufgabenstellung ein und betreuen diese im vereinbarten Rahmen

individuelle  
Vereinbarung



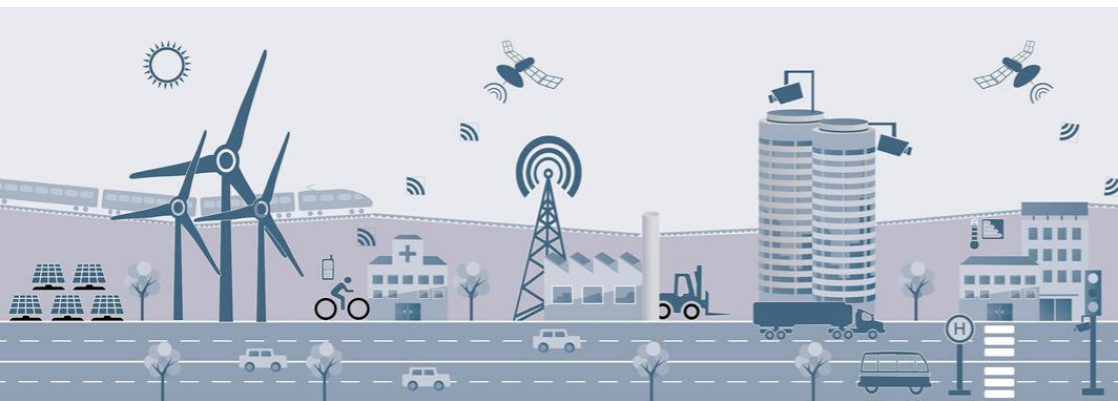
# Dienstleistungen und Services

Wir kümmern uns drum – von A bis Z

Sie legen Wert darauf, dass die von Ihnen geordneten Produkte vollständig eingerichtet und komplettiert, bei Ihnen ankommen? Kein Problem – wir erledigen das für Sie.

Egal, ob Device-Konfiguration, Programmierung oder das Flashen Ihrer Modul Firmware; wir bieten Ihnen immer den richtigen Service an.

Es liegt in Ihrem, wie auch in unserem Interesse, dass Sie bei uns eine komplette Lösung für Ihre Anwendung bekommen. Daher kommissionieren wir die erforderlichen Bestandteile Ihrer Lösung und übergeben Sie Ihnen als Ganzes. Von der Einbindung eines Sensors bis hin zur Visualisierung offerieren wir Ihnen den passenden Dienstleistungs-Service.



# Dienstleistung, Einrichtung und Kommissionierung

## Leistungsart

## Preis

### Service und Support

- Konfiguration, Programmierung oder Support für individuelle Entwicklungen

25,-

je angefangene 15min

### Einrichtungspauschale

- individuelle Einrichtung / Konfiguration oder aufspielen kundenspezifischer Firmware / Software

Ab 29,-

je Gerät

### Module Firmware flashen

- Firmware-Update auf kundenspezifische Firmware

Ab 1,90

je Modul



# Kommissionierung und Einrichtung von Sensoren

Leistungsart	Preis
LoRa® Sensoren in Netzwerk einbinden	4,90
Individualkonfiguration	99,-
<ul style="list-style-type: none"><li>• Individualkonfiguration je Sensortyp</li></ul>	
<ul style="list-style-type: none"><li>• Individualkonfiguration Sensing Labs, je Sensortyp</li></ul>	29,-
Basiskonfiguration Queclink	99,-
<ul style="list-style-type: none"><li>• Basiskonfiguration je Sensortyp</li></ul>	
Sensoren kommissionieren	39,-
<ul style="list-style-type: none"><li>• Weitere Sensoren mit gleichen Konfigurationen kommissionieren (Queclink, Laird, Bosch, etc.)</li></ul>	
<ul style="list-style-type: none"><li>• Weitere Sensoren von Sensing Labs mit gleicher Konfiguration kommissionieren</li></ul>	4,90



# Visualisierung

## Leistungsart

## Preis

### Thingsboard Basic Paket

- bis 10 Devices

9,90

Je Monat

### Thingsboard Standard Paket

- bis 100 Devices
  - inkl. Datensicherung
  - 12 Monate Laufzeit
- \*nur in Verbindung mit Premium Support möglich

49,-\*

je Monat

### Einrichtung Dashboard Thingsboard

- Einrichtung eines Mandanten mit Standard Dashboard

249,-

### Einrichtung Dashboard Thingsboard kundenspezifisch

- Erstellung eines kundenspezifischen Dashboards

1180,-

Je Tag

### Thingsboard kundenspezifische Domain

- Einrichtung einer kundenspezifischen Domain

99,-





# Beratung und Support

Wir haben immer ein offenes Ohr für Ihre Anliegen

Für Produkte, die Sie bei uns erwerben oder für Lösungen, die Sie mit uns gemeinsam entwickeln, bieten wir Ihnen umfangreiche Supportleistungen an, damit Sie das Beste aus Ihrer m2m-Lösung herausholen.

Dabei haben wir unterschiedliche Support-Pakete geschnürt, die Sie ideal unterstützen. Sollten die Support-Pakete nicht Ihren Anforderungen entsprechen, dann schließen wir gerne individuell gestaltete Vereinbarungen mit Ihnen, denn wir bei m2m Germany sind Ihr kompetenter und leistungsstarker Partner - von der ersten Idee bis zum After-Sales-Support.

## Projektbegleitende Beratungsdienstleistung / After Sales Support



Idee



Studie  
Design  
Konzepte



Entwicklung



Nullserie



Produktion



Roll-out

Welchen Support benötigen Sie?

# Produktsupport und Projektsupport

## Leistungsart

### Basis Support

- kostenfreier E-Mail Support

### Premium Support

- Priorisierung Ihrer Supportanfrage, Erstreaktion innerhalb von 12 Arbeitsstunden
- E-Mail und Telefonsupport, sowie per Fernwartung
- Unterstützung durch m2m Supporttechniker

### Notfall-Support

- Unterstützung bei akuten Problemen

### Service Level Agreement

- Betreuung für spezifische Applikationen
- laufende Betreuung über individuelle Serviceverträge
- Unsere Techniker arbeiten sich in Ihre spezifische Aufgabenstellung ein und betreuen diese im vereinbarten Rahmen

## Preis

Kostenfrei

1980,-

12 Monate Laufzeit

199,-

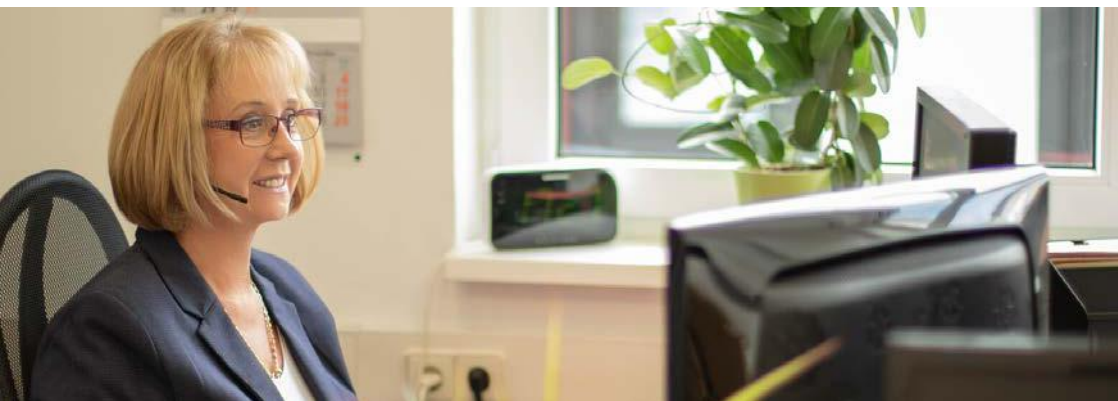
1 Monat Laufzeit

30,-

je angefangene 15min

individuelle

Vereinbarung



# Gemeinsam mehr erreichen

Unser Partnernetzwerk und Forschungsnetzwerk steht für Kompetenz und Vertrauen

Wir verfügen über ein wertvolles strategisches Netzwerk. Dazu zählen Hersteller von Funktechnologien aber auch Mobilfunkbetreiber (MNO's), Systemhäuser, Softwarespezialisten & IoT Plattformanbieter sowie Zertifizierungsdienstleister.



## Forschung

m2m Germany betreibt seit Jahren intensive Forschungs- und Entwicklungsarbeit und investiert jedes Jahr rund 12% des Jahresumsatzes in zukünftige Technologien und Anwendungen.

Wir engagieren uns in der Erforschung neuer Technologien, oft geschieht das in Kooperation mit anderen Unternehmen und /oder gemeinsam mit Hochschulen und Universitäten.



Nur Unternehmen, die ein besonderes Engagement für Forschung und Entwicklung zeigen, erhalten das Siegel: „Innovativ durch Forschung“.

m2m Germany GmbH  
Am Kappengraben 18-20  
D-61273 Wehrheim

Tel.: +49-6081-58738-60  
Fax: +49-6081-58738-69  
E-Mail: [info@m2mgermany.de](mailto:info@m2mgermany.de)  
[www.m2mgermany.de](http://www.m2mgermany.de)

